



WANDBELAG
WALL COVERING

Collection 277
Wandbelag

Revêtement mural

Wallcovering

PRODUKTBESCHREIBUNG

Description du produit • Product information

Der Wandbelag ist mehr als eine Tapete – er ist eine strapazierfähige, abwaschbare, preisgünstige und trendige Alternative zu Fliesen in Küche, Bad und anderen Räumen mit strapazierten Wänden. Paßt idealerweise in der Küche querverlegt nahtlos zwischen Ober- und Unterschrank, im Bad um den Wannensockel. Leichter Dekorwechsel bei Umzug oder Renovierung: Dekorschicht abspalten und trocken abziehen.

Rollenmaße



20 lfm



67,5 cm

Eigenschaften



lichtbeständig
résistance à la lumière
lightfast



spaltbar
pelable
peelable



hoch-waschbeständig
lessivable
super-washable

Le revêtement mural d'Alkor est plus qu'un simple papier peint – c'est une alternative au carrelage qui est résistante, lessivable et à un prix bon marché. Fait d'avantage de vos murs avec des dessins à la mode, dans la cuisine, la salle de bain et sur les autres murs abîmés. Se pose parfaitement dans la cuisine à la horizontale sans joints entre le placard du haut et celui du bas, dans la salle de bain autour de la baignoire. En cas de déménagement ou de rénovation, ca fait un changement de décor facile: Couche de décor pelable à sec.

The Alkor wallcovering is more than just a wall-paper – it is a hard-wearing, washable, good value alternative to tiles with the latest trends in design, aimed at kitchen, bathrooms and other rooms with walls exposed to wear. Ideal for your kitchen – transversally hung, it fits joint free between wall cupboard and work surface, or around the bath. Easy change of decoration when moving or renovating: the decorative vinyl surface simply peels off leaving the backing paper which is then easily removed.

LEGENDE

Légende • Signs & Symbols



gerader Ansatz
raccord droit
straight match



Kachelgröße
Dimension du carreau
Tile size

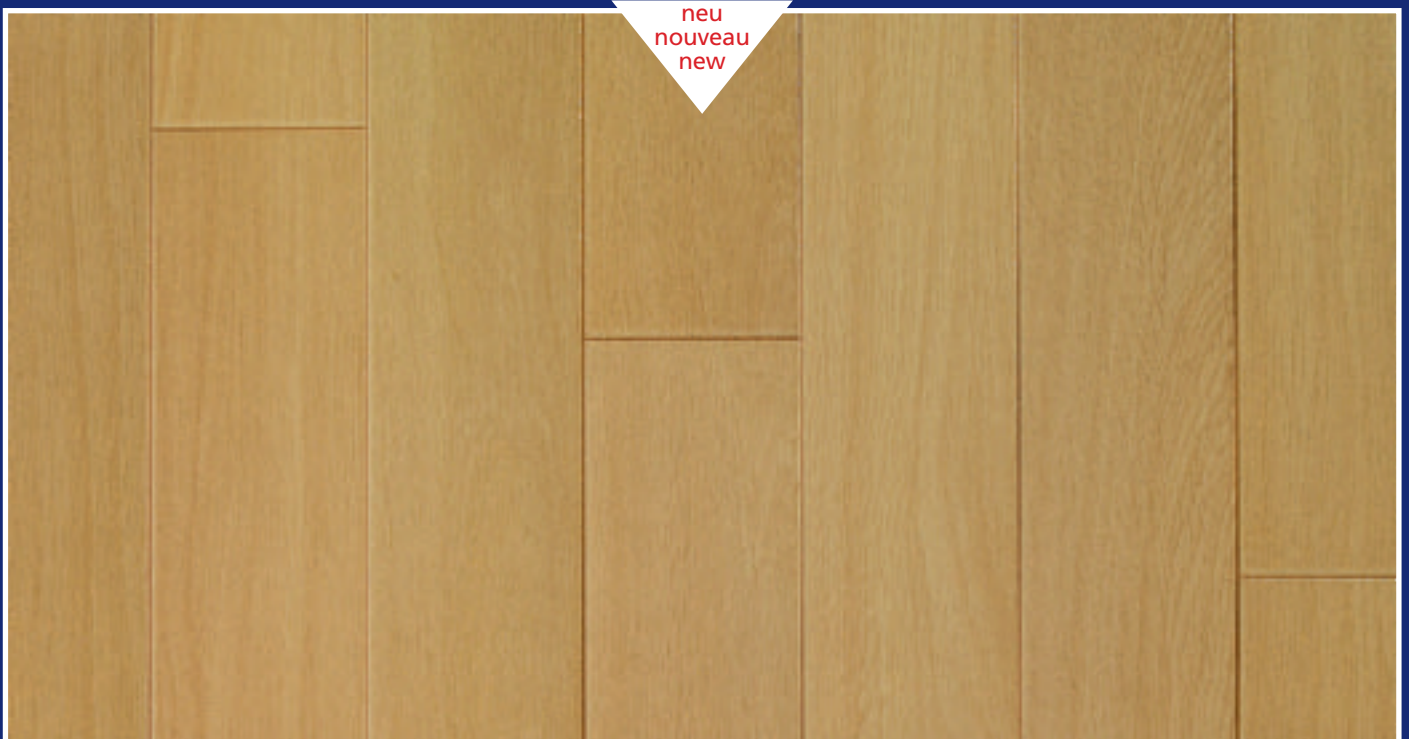
- Aus drucktechnischen Gründen müssen wir uns Farbabweichungen der Dessins vorbehalten. Alle abgebildeten Holzmuster sind Reproduktionen.
- Pour des raisons d'impression, nous nous réservons des déviations de couleur des dessins. Tous les dessins sont des reproductions.
- For printing reasons colour differences of the designs must be reserved. All patterns are reproductions.

WANDBELAG

Revêtement mural • Wallcovering



neu
nouveau
new



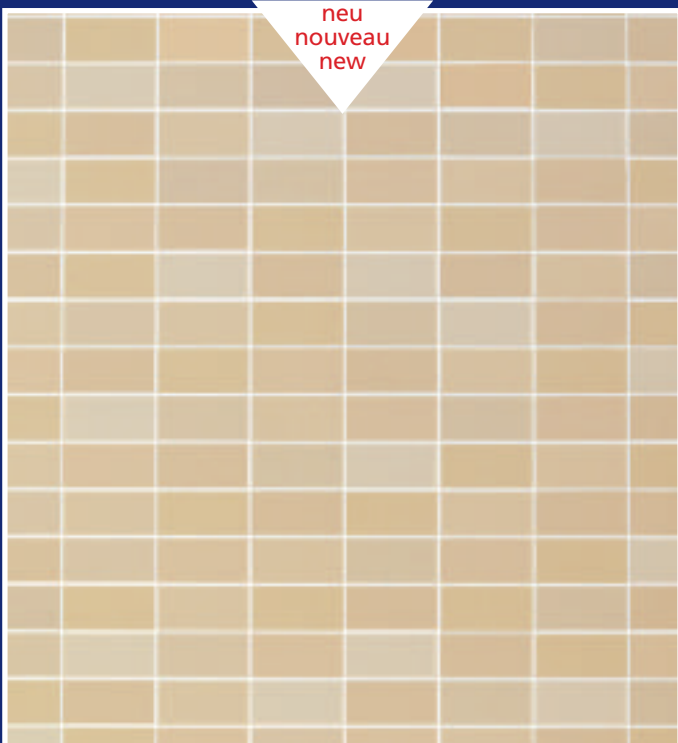
Gela

□ 9,7 x 72 cm —✱— 67,5 cm

27 0432

WANDBELAG

Revêtement mural • Wallcovering

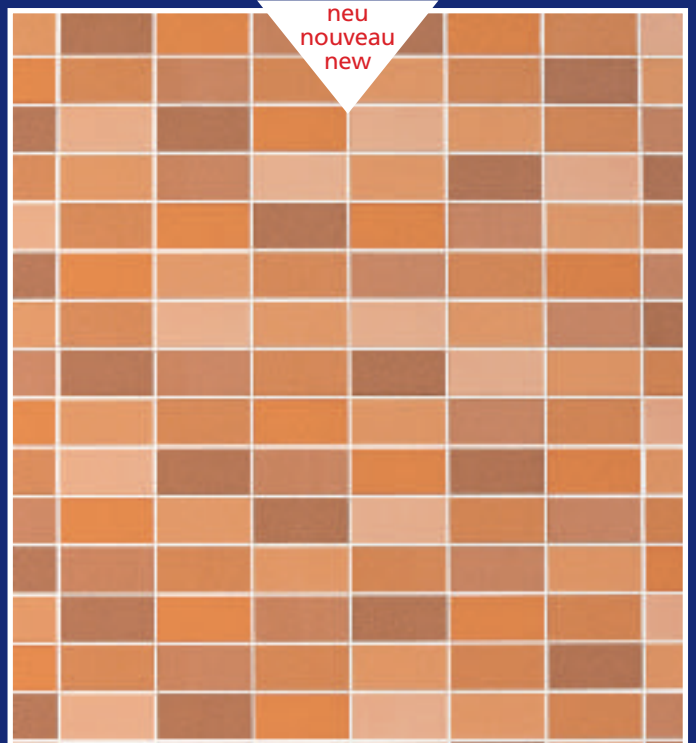


neu
nouveau
new

Avola beige

27 0449

□ 8,5 x 4,2 cm →*← 67,5 cm



neu
nouveau
new

Avola terracotta

27 0456

□ 8,5 x 4,2 cm →*← 67,5 cm

WANDBELAG

Revêtement mural • Wallcovering



neu
nouveau
new



Licata

—✱— 67,5 cm

27 0425

WANDBELAG

Revêtement mural • Wallcovering



Pachino terracotta

27 0340

□ 3,1 x 3,1 cm →*← 67,5 cm



Pachino blau

27 0357

□ 3,1 x 3,1 cm →*← 67,5 cm



Modica beige

27 0401

□ 10,7 x 10,7 cm →*← 67,5 cm



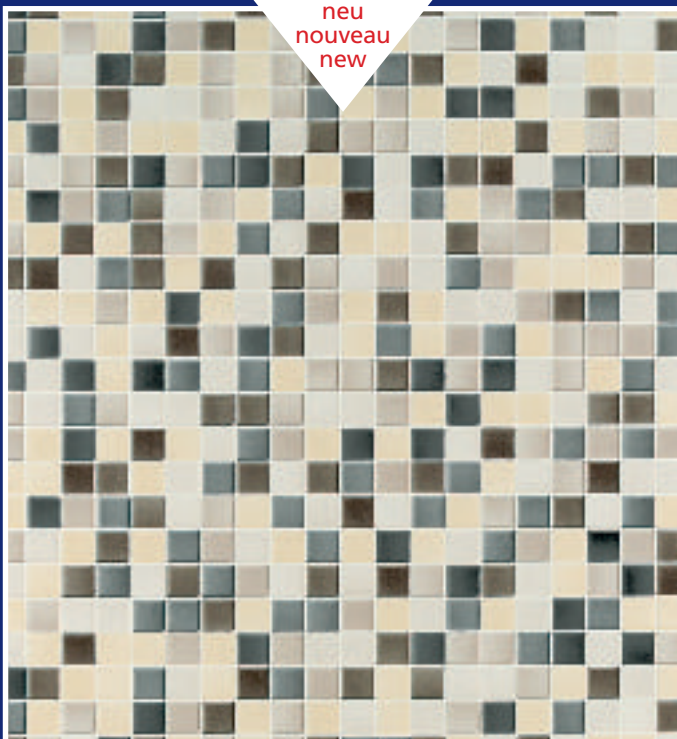
Modica terracotta

27 0418

□ 10,7 x 10,7 cm →*← 67,5 cm

WANDBELAG

Revêtement mural • Wallcovering

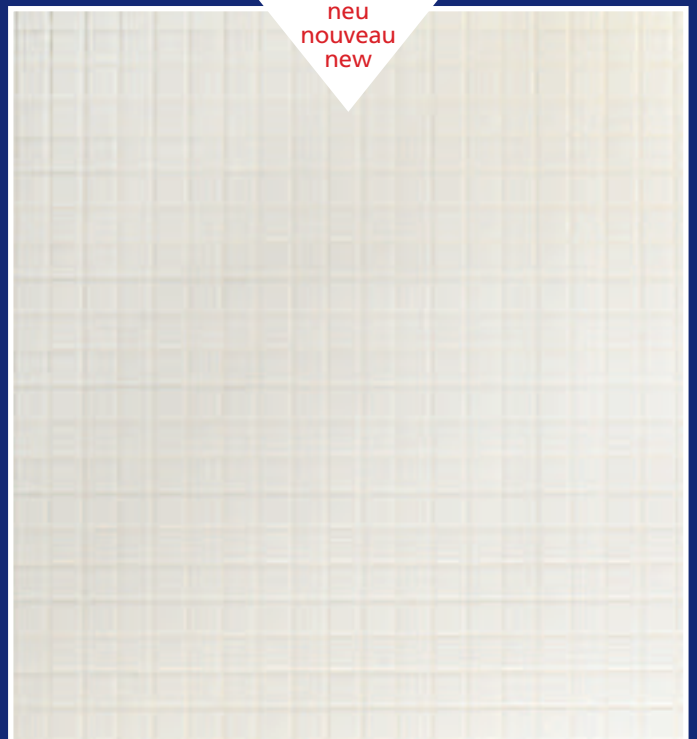


neu
nouveau
new

Prizzi silver

27 0463

□ 2,5 x 2,5 cm —✻— 2,5 cm



neu
nouveau
new

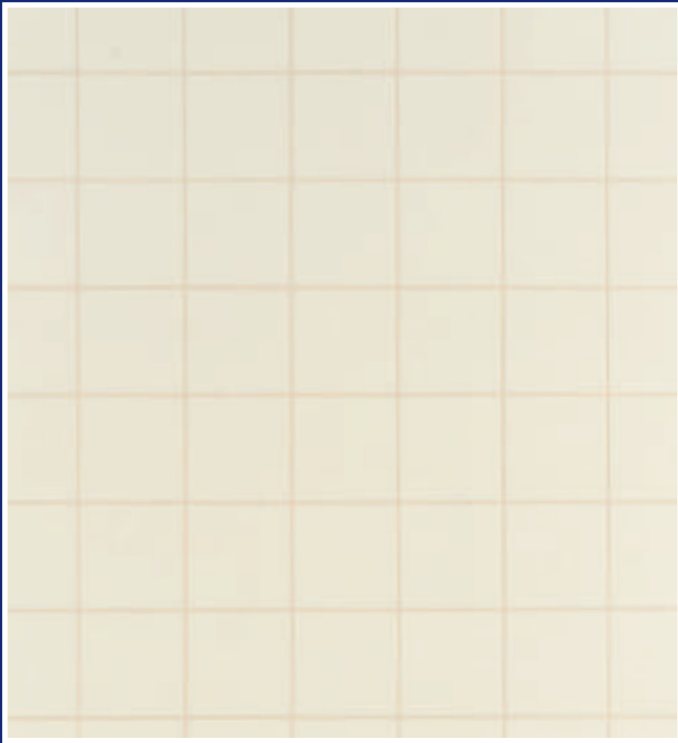
Prizzi white

27 0470

□ 2,5 x 2,5 cm —✻— 2,5 cm

WANDBELAG

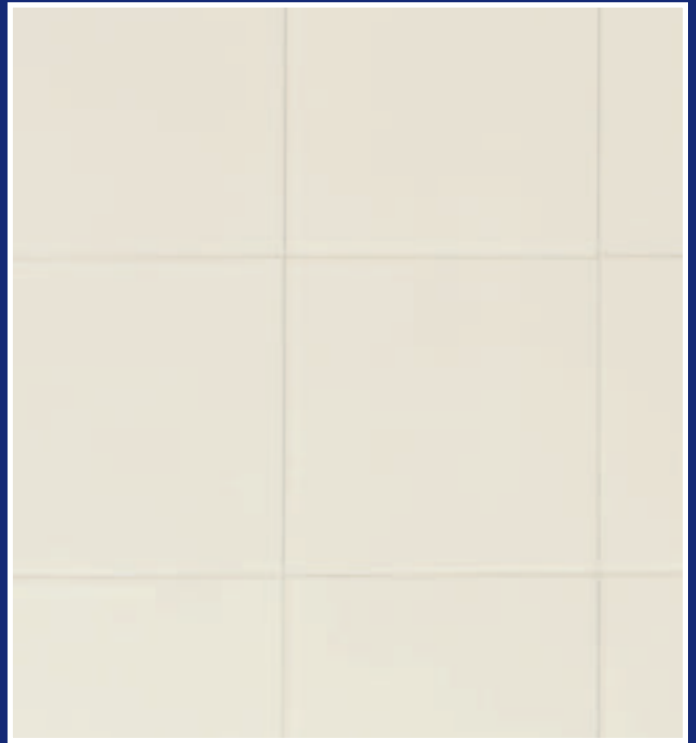
Revêtement mural • Wallcovering



Bianco

27 2207

□ 8,4 x 8,4 cm →*← 8,4 cm



Blanco

27 0258

□ 13,5 x 13,5 cm →*← 13,5 cm



Catania

27 0944

□ 11,25 x 11,25 cm →*← 67,5 cm



Picnic

27 1095

□ 13,5 x 13,5 cm →*← 67,5 cm

WANDBELAG

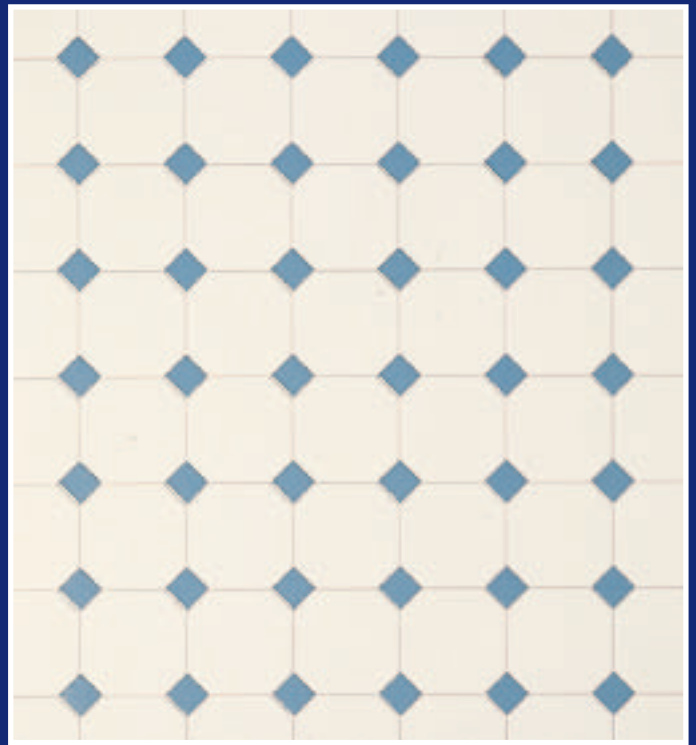
Revêtement mural • Wallcovering



Helio grey

27 0166

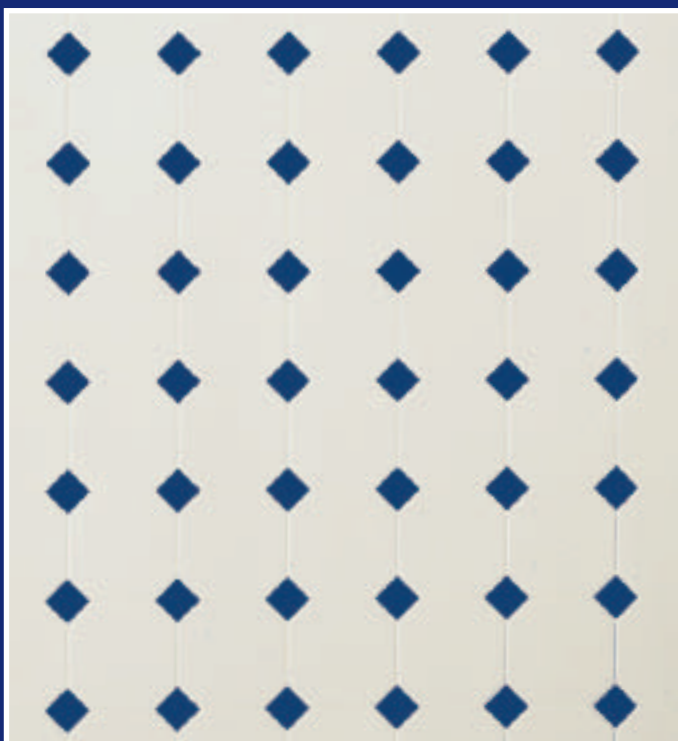
□ 7,5 x 7,5 cm →✱← 7,5 cm



Helio lightblue

27 0128

□ 7,5 x 7,5 cm →✱← 7,5 cm



Helio darkblue

27 0159

□ 7,5 x 7,5 cm →✱← 7,5 cm



Limone

27 0616

□ 11,3 x 11,3 cm →✱← 67,5 cm

WANDBELAG

Revêtement mural • Wallcovering



Modena

27 0333

□ 16,9 x 22,5 cm →*← 67,5 cm



Ferrara grey

27 1347

□ 16,9 x 22,5 cm →*← 67,5 cm



Syrakus

27 0531

□ 16,9 x 22,5 cm →*← 67,5 cm

INDEX

Index • Index



20 m



67,5 cm

Art.-Nr.	Bezeichnung	Seite	Art.-Nr.	Bezeichnung	Seite
270425	Licata	4	270616	Limone	9
270432	Gela	3	270944	Catania	8
270449	Avola beige	5	271095	Picnic	8
270456	Avola terracotta	5	271347	Ferrara grey	10
270463	Prizzi silver	7	272207	Bianco	8
270470	Prizzi white	7			
270128	Helio lightblue	9			
270159	Helio darkblue	9			
270166	Helio grey	9			
270258	Blanco	8			
270333	Modena	10			
270340	Pachino terracotta	6			
270357	Pachino blue	6			
270401	Modica beige	6			
270418	Modica terracotta	6			
270531	Syrakus	10			

Bei unseren Artikel-Nr. handelt es sich um EAN-Nummern. Die ersten 7 Ziffern der ILN-Nr. 4006765 werden dabei vor die einzelne Artikel-Nr. gestellt.

Concernant nos numéros d'articles, il s'agit de numéros EAN. Les sept premiers chiffres des numéros ILN 4006765 sont écrits avant les numéros d'article.

For our reference numbers we use the EAN code. This is put together as follows: the first seven digits of the ILN code 4006765 are followed by the reference number.

VERLEGEANLEITUNG

Instructions d'emploi • Hanging instructions

Vorbereitung der Wände

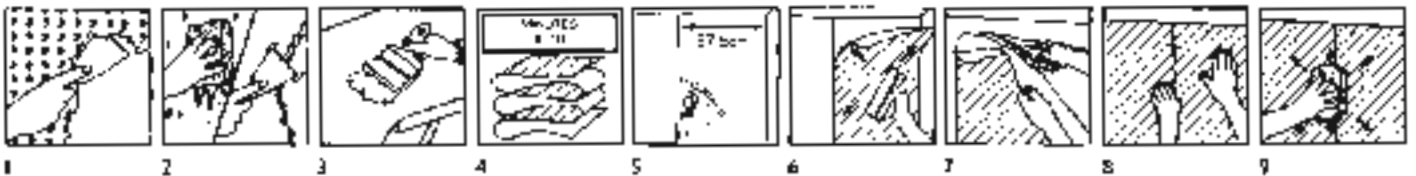
Alle Oberflächen müssen glatt, trocken und frei von Staub, Fett und Schimmel sein. Tapezierte Wände: Müssen von alten Tapeten befreit und gründlich abgewaschen werden. Gestrichene Wände: Fett und Schmutz entfernen, Lackanstriche müssen angeraut werden. Neue Wände: Komplettn trocknen lassen und mit einem verdünnten Kleber vorstreichen, um gute Haftung zu erzielen.

Préparation des murs

Ceux-ci devront être lisses, secs, débarrassés de poussière, de graisse ou de moisissure. Murs tapissés : Ceux-ci doivent être débarrassés du revêtement et parfaitement lessivés. Murs peints: Mats, vernis ou semi-verniss, ils devront être poncés pour enlever les surfaces vernies et lessivés pour ôter la graisse et les saletés. Murs neufs : Laisser sécher complètement et enduire avec une mince couche de colle.

Preparation of the walls

All surfaces should be smooth, dry and free from dust, grease and mould. Papered walls: Must be stripped of old wallcovering and washed thoroughly. Painted walls: Walls must be sanded to remove grease and dirt. New walls: Allow to dry completely and coat with an adhesive at reduced strength.



In folgenden Ländern sind wir vertreten:

Nous sommes représentés dans les pays suivants:
 We are represented in the following countries:



Kontaktadressen

D

ALKOR-VENILIA GMBH
 Geschäftsbereich Deutschland
 Am Haag 8
 D-82166 Gräfelfing
 ☎ +49 (0)89/85 86-244
 Fax +49 (0)89/85 86-305
 eMail: info@de.alkor-venilia.com

F

VENILIA SAS
 Immeuble l'Européen
 2, rue Joseph Monier
 F-92859 Rueil-Malmaison
 Cedex
 ☎ +33 (0)1 55 94 1100
 Fax +33 (0)1 55 94 1101
 eMail: contact@venilia.com

A

ALKOR-VENILIA GMBH
 Wiener Straße 28
 A-2000 Stockerau
 ☎ +43 (0) 22 66/6 46 12-0
 Fax +43 (0) 22 66/6 54 78
 eMail: office@alkor.at

I

ALKOR DECO S.P.A.
 Via E. Mattei 7
 20068 Peschiera Borromeo
 ☎ +39 (02) 5 53 63 71
 Fax +39 (02) 5 53 63 73 20
 eMail: info@alkor.it

E

VENILIA S.A.
 Barcelona 3 y 5, Apdo. 9
 08850 Gavà (Barcelona)
 Spain
 ☎ +34 (0) 93 635 50 50
 Fax +34 (0) 93 662 90 58
 eMail: venilia@venilia.es

B

VENILIA N.V. – S.A.
 Leuvensesteenweg 516
 B-1930 Zaventem
 ☎ +32 (0) 2 715 02 11
 Fax +32 (0) 2 715 02 10
 eMail: infobe@alkor-venilia.be

NL

TOPDECOR®
 Divisie van
 BOEKELO DECOR B.V.
 Boekelosestraat 300
 NL-7548 AW Enschede
 ☎ +31 (0) 53/42 89 940
 Fax +31 (0) 53/42 89 204
 eMail: info@topdecor.nl

GB

H-A Interiors Limited
 Station Road, Cramlington
 Northumberland, NE23 8HN
 United Kingdom
 ☎ +44 (0) 16 70-71 82 00
 Fax +44 (0) 16 70-73 67 99
 eMail: hainteriors@hainteriors.com

H

ALKOR-VENILIA KER. KFT.
 Szent Tamás út 1.
 H-2500 Esztergom
 ☎ +36 (0) 33/404-350
 +36 (0) 33/404-173
 Fax +36 (0) 33/404-170
 eMail: adu@alkor.hu

Ihre Kunden-Nummer
 Votre numéro de client
 Your customer's number

Diese Kollektion erhalten Sie unter Nr.
 Vous recevrez cette collection sous no.
 You can obtain this collection under no.